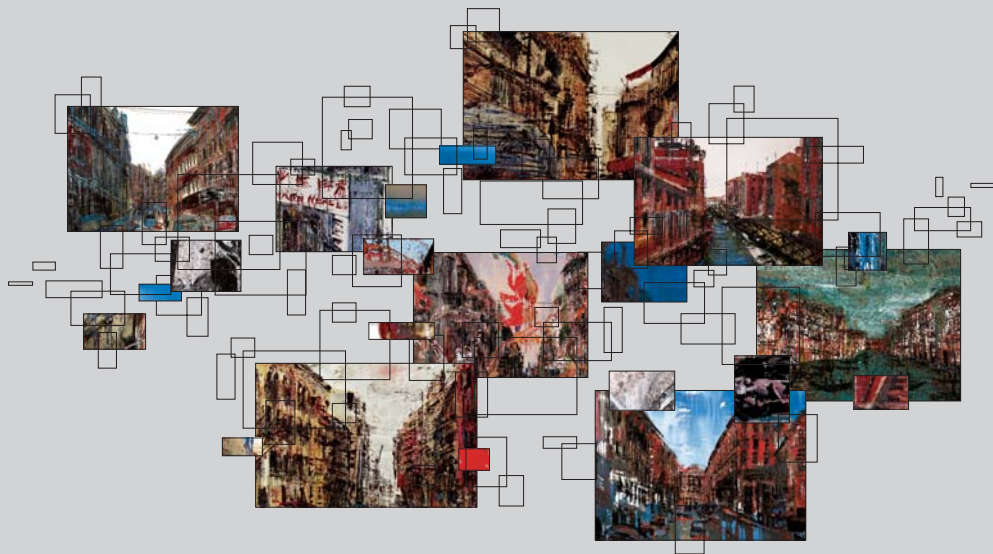


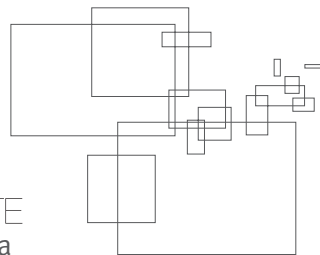


Croce Taravella

Concreta anima mundi



D'ARTE
presenta



Croce Taravella

Concreta anima mundi

a cura di
Francesca Barbi e Serena Dell'Aira

Inaugurazione
15 marzo 2008 ore 18,00
Agrigento - Fabbriche Chiaramontane

Fabbriche Chiaramontane
Piazza San Francesco, 1
15 marzo • 11 maggio 2008

www.ottocentosiciliano.it

Per informazioni
tel. 0922 27729
fax 0922 553305
didartesr@gmail.com
www.crocetaravella2008.com



Con il contributo di



RIZZUTO
Statale 115
Merlot

